

Fiche technique
LA LEGENDE
(maj. 17/10/2022)

Régie : François Robert 06 67 22 47 85 pipoujolipou@gmail.com
Contact Compagnie : Christophe Jacquard 06 51 45 67 27 jacquardc@free.fr

La fiche technique fait partie intégrante du contrat. Cette fiche technique est conçue pour les théâtres ou salles de concert équipés.

Dans le cas où vous n'auriez pas le matériel souhaité, nous pouvons nous adapter dans la mesure du possible. Pour les lieux ne disposant pas d'équipement technique et scéniques, une solution personnalisée vous sera proposée.

Merci de contacter notre régisseur dès réception de cette fiche technique pour adapter au mieux notre spectacle à votre lieu.

Personnel compagnie:

1 personne sur scène.
1 régisseur + 1 technicien

Temps de montage-répétition / Personnel demandé :

Un régisseur son et un régisseur lumière devront être présent de l'arrivée de la Cie jusqu'à son départ. Un technicien supplémentaire sera nécessaire pour le service de montage/réglages.

Un service de prémontage lumière et son doit être effectué en amont par l'équipe d'accueil pour le bon déroulement du planning suivant.

1 service prémontage lumière et son (effectué en amont par l'équipe d'accueil)
1 service (4h) montage / réglages
1 service (4h) balances / répétitions
1 service (4h) jeu/démontage

Durée du spectacle : environ 50 mn

Les horaires sont donnés à titre indicatif pour une représentation à 20h30.

9h00-10h00 : Arrivée régisseur et artistes ; adaptation plan de feux et plan de scène ; branchement machine à brouillard et essai.

10h00-12h00 : Réglages lumières grill, face et plateau.

12h00-13h00 : câblage et line-check son.

13h00-14h30 : Déjeuner.

14h30-16h30 : balances ; retouches conduite lumière ; répétition.

16h30-18h00 : Retouches son/lumières/plateau ; mise; clean plateau et coulisses.

18h00-19h30 : Pause / repas à 18h30.

19h30-20h15 : Échauffement artistes ; mise brouillard.

20h15 : Entrée public.

20h30 : Annonce portables et noir salle.

21h30 env.-22h30 env. : Démontage/rangement costumes et accessoires.

22h30 env. : Diner en commun si le groupe dort sur place.

Espace scénique :

Minimum 7m x 7m pendrillonné noir à l'italienne ou allemande. Fond noir.

Pendrillons à l'italienne de préférence.

Un plancher en bois noir est préférable. La scène doit être balayée et nettoyée à la serpillère après le montage lumière.

Son : (Cf. Feuille de patch en annexe)

Système de diffusion adapté à la salle

1 console numérique type midas M32, Yamaha LS9...

2 retours sur scène 12" en side sur pieds.

1 patch 8 entrées à cour

1 micro HF Seinheiser E835 + pied droit

Lumière : (Cf. Plan de feux indicatif, possibilité d'adapter suivant puissance électrique et matériel)

La Cie vient avec sa régie lumière (ordinateur avec Dlight + ENTTEC DMX USB PRO)

Le noir doit être possible dans la salle.

Lumière public graduable.

24 circuits 2kW commandables en DMX512, avec arrivée DMX au plateau.

4 x PAR LED RGBWZ type RushPar2

8 x PAR64 CP60

3 x PAR64 CP61

12 x PC1kW

1 x PC 2kW

1 x Poursuite halogène 1200W + pied

6 x platines sol

2 x pieds de projecteurs h=1.5m

1 x machine à brouillard + ventilateur

Régie (à défaut de régie ou en cas de régie aveugle, la régie doit être installée en fond de salle centrée face à la scène)

- Pour le son :

Une table pouvant accueillir la console, un ordinateur portable et une carte son (dimension cf. ordinateur portable) + éclairage d'appoint

- Pour la lumière :

Une poursuite en fond de salle, centrée à côté de la table régie + un espace pour un ordinateur et un contrôleur MIDI doit être aménagé directement à côté de la régie son et de la poursuite (des pupitres de musicien peuvent convenir en guise de table)

Loges :

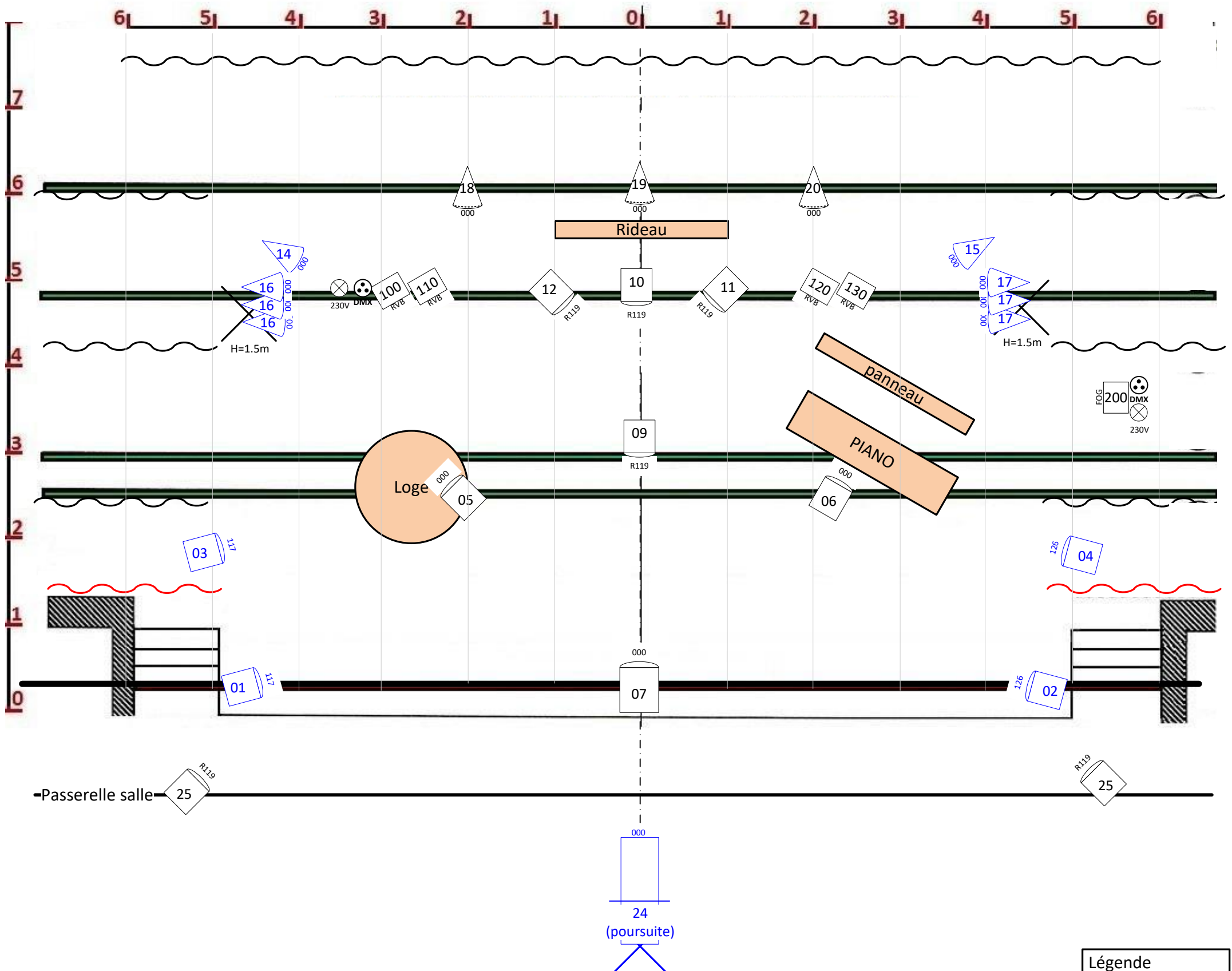
L'accès à la scène doit se faire directement depuis les loges, sans passage à vue du public.

Celles-ci doivent être bien éclairées, être équipées d'un point d'eau, de sanitaires, de tables, chaises, miroirs, portants pour les costumes, fer et planche à repasser.

>> Contact <<
 >> Artiste de légende <<
 Florent Vivert
 06 61 57 66 44
 vivertflorent@gmail.com

PATRICK, La Légende
 Plan de feux type
 (St Symphorien d'Ozon)
 (maj. 27/05/2022)

>> Contact <<
 >> Régie lumière <<
 François ROBERT
 +33 6 67 22 47 85
 pipoujolipou@gmail.com
 N'hésitez pas à me contacter pour toutes questions.



Plan de feux type à destination des salles équipées.
 Si vous ne disposez pas d'un lieu ou du matériel nécessaire, une solution personnalisée vous sera proposée.
 Merci de contacter notre régisseur dès réception de ce plan de feux.

LUMIERE :
 4 x PAR LED RGBWZ type RushPar2
 8 x PAR64 CP60
 3 x PAR64 CP61
 12 x PC1kW
 1 x PC 2kW
 1 x Poursuite halogène 1200W + pied
 6 x platines sol
 2 x pieds de projecteurs h=1.5m

Poursuite en fond de salle, **centrée** à côté de la régie son et lumière

PLATEAU :
 1 x Machine à brouillard
 1 x ventilateur (sur circuit)

!!! ATTENTION !!! L'utilisation du brouillard fait partie intégrante de la scénographie, et un essai sera effectué dans la journée. Merci de veiller à l'arrêt des détecteurs de fumées dans la salle de spectacle pendant les répétitions et la représentation.

Gélatines :
 PC1kW : R119 x 6 ; L126 x 2 ; L117 x 2

Légende	
PC 1kW :	
PC 2kW :	
PAR64 CP61 :	
PAR64 CP60 :	
PAR LED RVB : (+W +Zoom)	
Poursuite : (1200W)	
1 x FOG (brouillard) :	
direct 230V :	
arrivée DMX :	
Pied de projecteur :	
En bleu : au sol	

Annexe fiche technique de
« L A L E G E N D E »

FEUILLE DE PATCH

CONTACT
Christophe
06.51.45.67.27
jacquardc@free.fr

Voie	Instrument	Micro	Insert*	Bus
1	Chant	HF	Reverb	Master
2	Ordinateur L	-	-	Master
3	Ordinateur R	-	-	Master
4	Retour L			Sortie aux L
5	Retour R			Sortie aux R

*si la table ne comporte pas d'effet intégré et qu'il faille un processeur externe

Pour toute question ou problème contacter Christophe.